

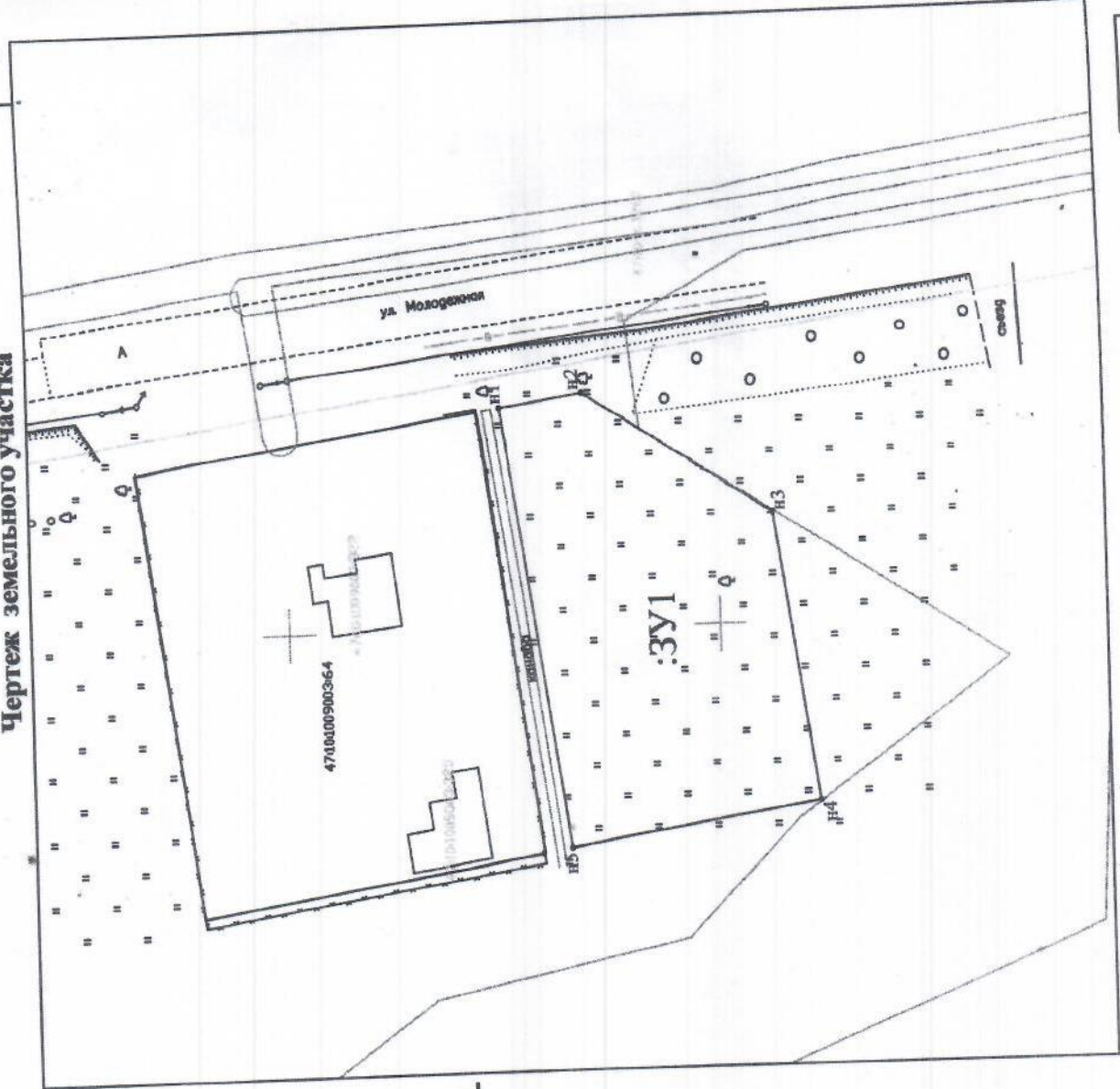
Утверждено Постановлением администрации Волховского муниципального района  
Ленинградской области № 4014 от "31" 10 2025 года

### Схема расположения земельного участка на кадастровом плане территории

**Обозначение зу:** :ЗУ1  
**Адрес:** Ленинградская область, Волховский му-  
ниципальный район, Потанинское сельское по-  
селение, дер.Потанино  
**Вид использования:** для ведения личного подсоб-  
ного хозяйства  
**Категория земель:** земли населенных пунктов  
**Ориентировочная площадь:** 1300 кв.м.  
**Кадастровый квартал:** 47:10:1009003  
**Система координат:** МСК-47 зона 2

**Координаты характерных точек границ зу:**  
точка н1: x=475375,12 y=2351475,00  
точка н2: x=475365,54 y=2351476,48  
точка н3: x=475343,63 y=2351462,47  
точка н4: x=475338,83 y=2351429,97  
точка н5: x=475367,89 y=2351425,92  
точка н1: x=475375,12 y=2351475,00

### Чертеж земельного участка



Условные обозначения:  
• н1 - характерная точка образуемого земельного участка  
— н1 - граница образуемого земельного участка  
ЗУ1 - обозначение образуемого земельного участка

1:750