

Утверждена
Постановление Администрации Волховского
муниципального района Ленинградской области
от 13.11.2025 № 4153

Схема расположения земельного участка или земельных участков
на кадастровом плане территории
Система координат: МСК-47, Зона 2

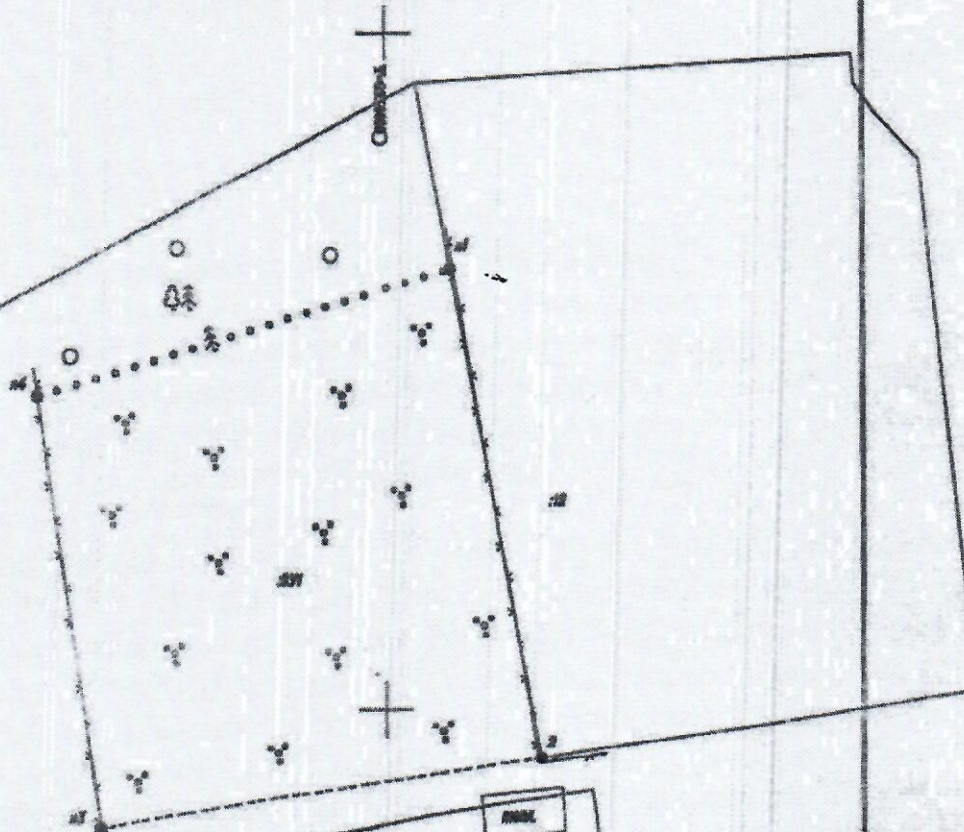
Условный номер земельного участка 47:10:0830007:3У1 Адрес: Ленинградская область, Волховский муниципальный район, Колчановское сельское поселение, дер. Усадище Категория земель - Земли населенных пунктов Вид разрешенного использования - для индивидуального жилищного строительства		
Площадь земельного участка 1121 м ²		
Обозначение характерных точек границ	Координаты, м	
	(указываются в случае подготовки схемы расположения земельного участка с использованием информационной системы или иных технологических и программных средств. Значения координат, полученные с использованием указанных технологических и программных средств, указываются с округлением до 0,01 метра)	
	X	Y
1	2	3
1	456382.31	2354404.90
2	456346.29	2354411.52
3	456341.63	2354378.51
4	456373.33	2354373.95
1	456382.31	2354404.90

С
↑
10

2-40000

2-40000

2-40000



Машираб: 1:500