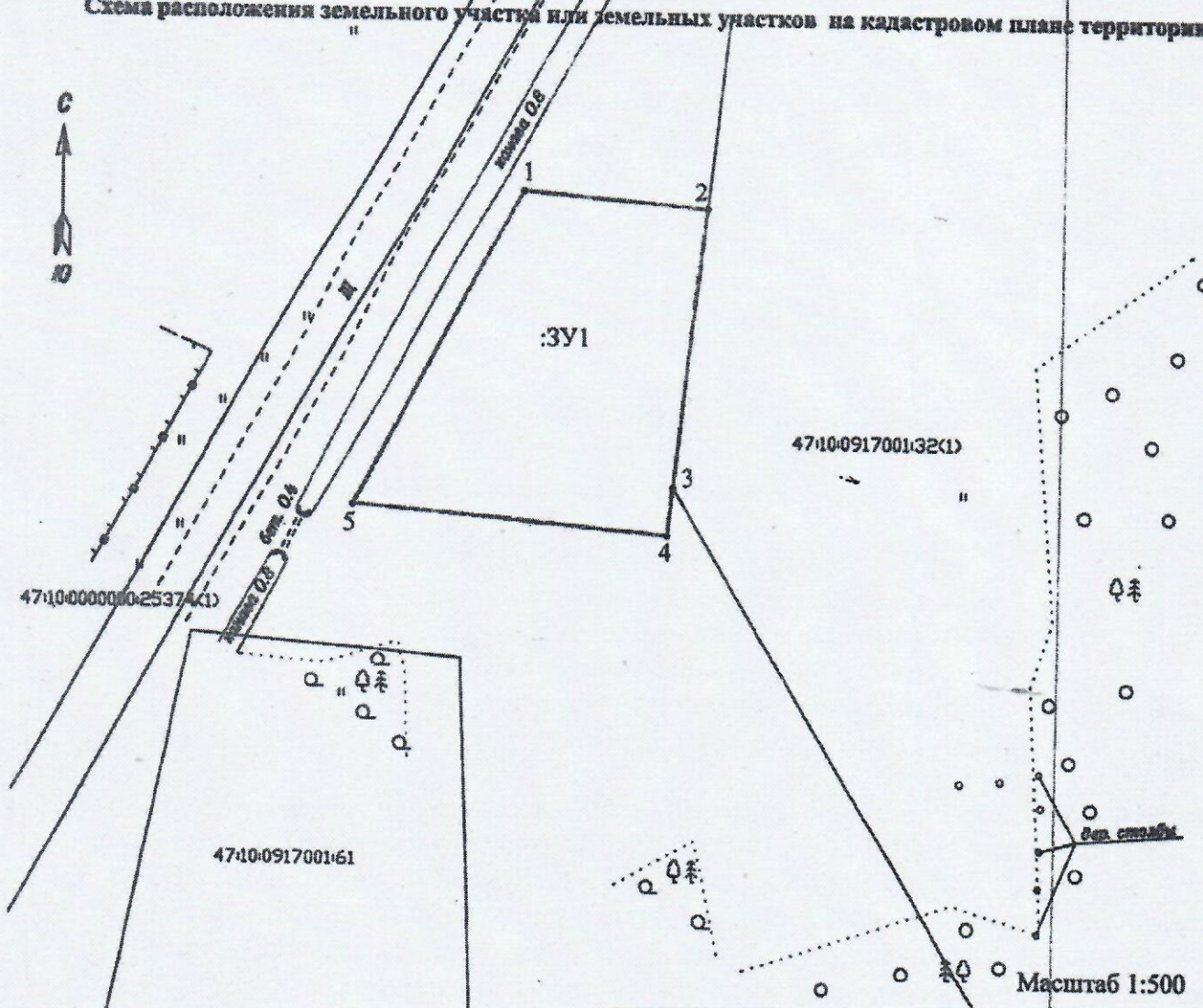


Утверждена
постановлением администрации Волховского муниципального района
Ленинградской области
 от 19 ноября 2012 г. № 4258

Схема расположения земельного участка или земельных участков на кадастровом плане территории



для индивидуального жилищного строительства

Условные обозначения:

- граница образуемого земельного участка
- границы земельных участков, включенные в ЕГРН

47:10:0917001 номер кадастрового квартала

- :3У1 обозначение образуемого земельного участка
- 1 обозначение характерной точки границы образуемого земельного участка

система координат МСК 47 зона 2

Условный номер земельного участка:
 (указывается в случае, если предусматривается образование двух и более земельных участков)

Площадь земельного участка 600 м²
 (указывается проектная площадь образуемого земельного участка, вычисленная с использованием федеральной государственной географической информационной системы, обеспечивающей функционирование национальной системы пространственных данных, которой является федеральная государственная географическая информационная система "Единая цифровая платформа "Национальная система пространственных данных" (далее - информационная система), или иных технологических и программных средств с округлением до 1 квадратного метра. Указанное значение площади земельного участка может быть уточнено при проведении кадастровых работ не более чем на десять процентов)

Обозначение характерных точек границ	Координаты, м	
	X	Y
1	2	3
1	432719.94	2353740.58
2	432718.61	2353726.45
3	432694.83	2353751.84
4	432690.76	2353751.39
5	432693.00	2353725.55
1	432719.94	2353740.58