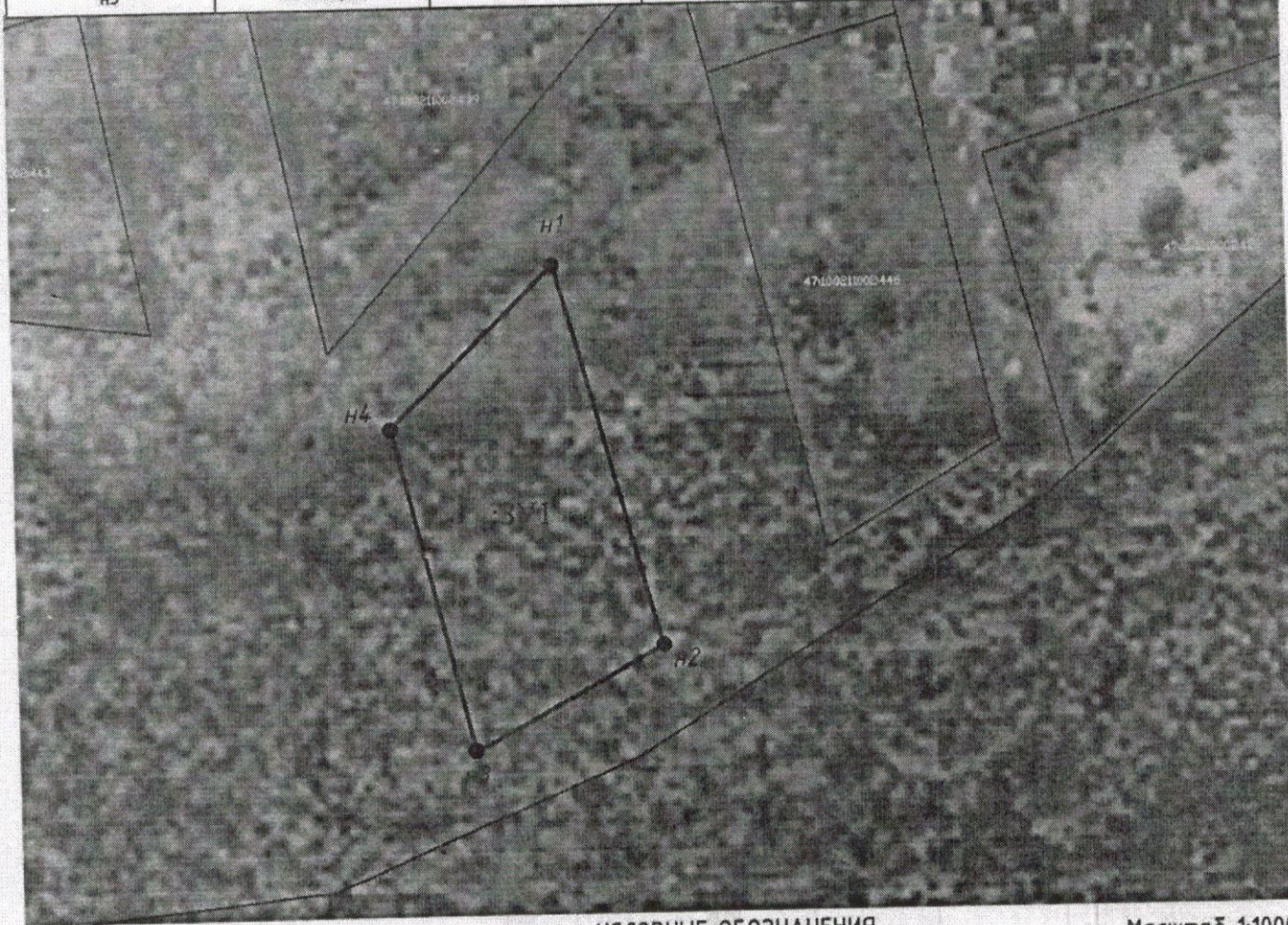




СХЕМА РАСПОЛОЖЕНИЯ ЗЕМЕЛЬНОГО УЧАСТКА НА КАДАСТРОВОМ ПЛАНЕ ТЕРРИТОРИИ 47:10:0211002

Условный номер земельного участка: 3У1					
Проектируемая площадь земельного участка 1442 кв.м					
для индивидуального жилищного строительства					
Местоположение участка: Ленинградская область, Волховский район, Выдиноостровское сельское поселение, д.Гостинаполье					
Обозначение характерных точек границ	координаты, м		Обозначение характерных точек границ	координаты, м	
	X	Y		X	Y
н1	424286,82	2328495,93	н4	424264,45	2328472,93
н2	424233,89	2328510,51	н1	424286,82	2328495,93
н3	424219,83	2328483,93			



УСЛОВНЫЕ ОБОЗНАЧЕНИЯ

Масштаб 1:1000

- :3У1** обозначение контура образуемого земельного участка
- н1** обозначение характерных точек границ
- 47:10:0211002** номер кадастрового квартала
- граница образуемого земельного участка
- граница существующих земельных участков