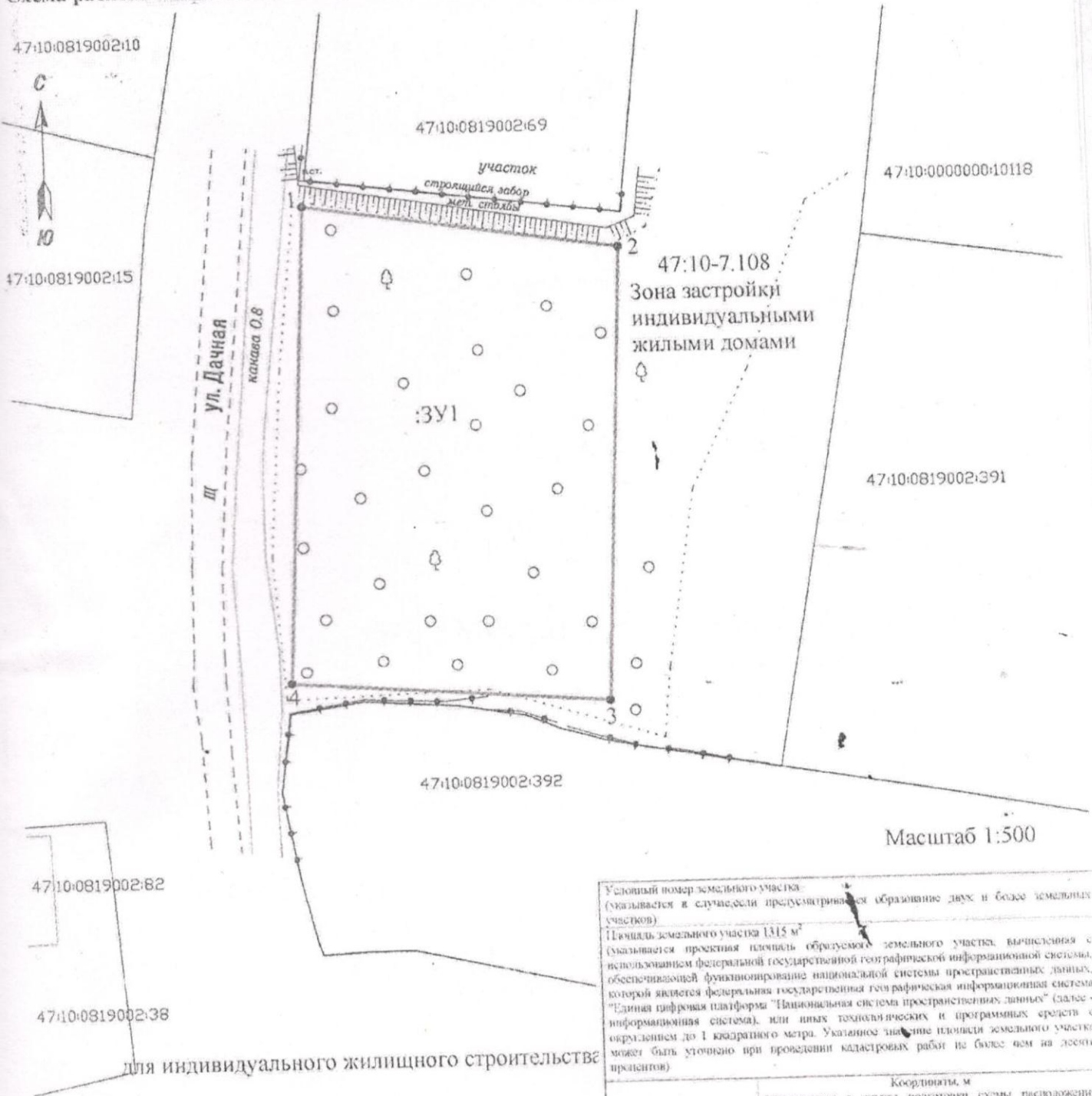


Утверждена
постановлением администрации Волховского муниципального района
Ленинградской области

от 29.04.2026 № 1438

Схема расположения земельного участка или земельных участков на кадастровом плане территории



Масштаб 1:500

для индивидуального жилищного строительства

Условные обозначения:

- граница образуемого земельного участка
- границы земельных участков, включенные в ЕТРН
- 47:10:0819002 номер кадастрового квартала
- :ЗУ1 обозначение образуемого земельного участка
- 1 обозначение характерной точки границы образуемого земельного участка
- система координат МСК 47 зона 2

Условный номер земельного участка (указывается в случае, если предусматривается образование двух и более земельных участков)		
Площадь земельного участка 1315 м ² (указывается проектная площадь образуемого земельного участка, вычисленная с использованием федеральной государственной географической информационной системы, обеспечивающей функционирование национальной системы пространственных данных, которой является федеральная государственная географическая информационная система "Единая цифровая платформа "Национальная система пространственных данных" (далее - информационная система), или иных технологических и программных средств с округлением до 1 квадратного метра. Указанное значение площади земельного участка может быть уточнено при проведении кадастровых работ не более чем на десять процентов)		
Обозначение характерных точек границ	Координаты, м (указываются в случае подготовки схемы расположения земельного участка с использованием информационной системы или иных технологических и программных средств. Значения координат, полученные с использованием указанных технологических и программных средств, указываются с округлением до 0,01 метра)	
	X	Y
1	2	3
1	446306.54	2344142.59
2	446302.16	2344172.41
3	446259.57	2344170.30
4	446261.78	2344141.24
1	446306.54	2344142.59